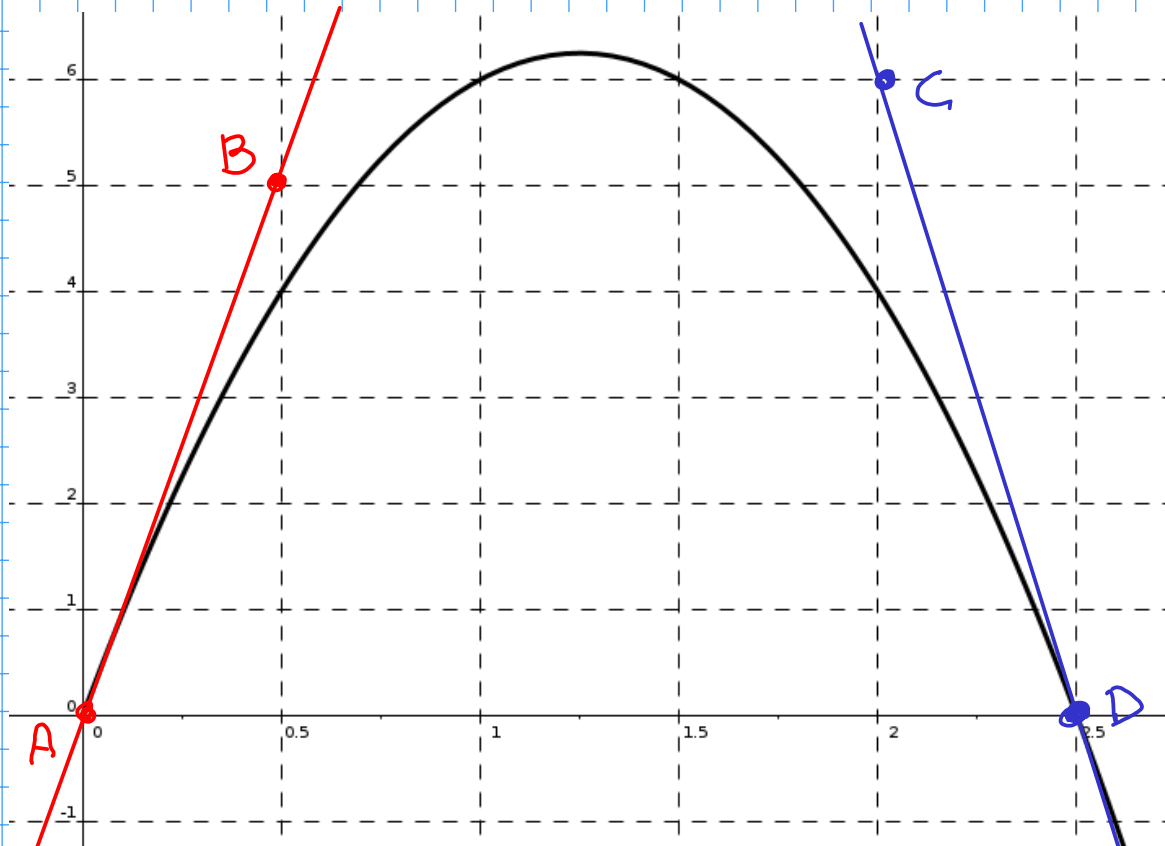


Dal grafico spazio-tempo di figura:

Determina :

- la velocità iniziale;
- l'accelerazione;
- l'equazione del moto;
- il grafico velocità-tempo



$$v_i = \frac{s_B - s_A}{t_B - t_A} = \frac{5 - 0}{0,5 - 0} = 10 \text{ m/s}$$

$$v_f = \frac{s_D - s_C}{t_D - t_C} = \frac{0 - 6}{2,5 - 2} = \frac{-6}{0,5} = -12 \text{ m/s}$$

$$a = \frac{v_f - v_i}{t_f - t_i} = \frac{-12 - 10}{2,5 - 0} = -\frac{22}{2,5} \approx -8,8 \text{ m/s}^2$$

$$s = 10t - 4,4t^2$$

