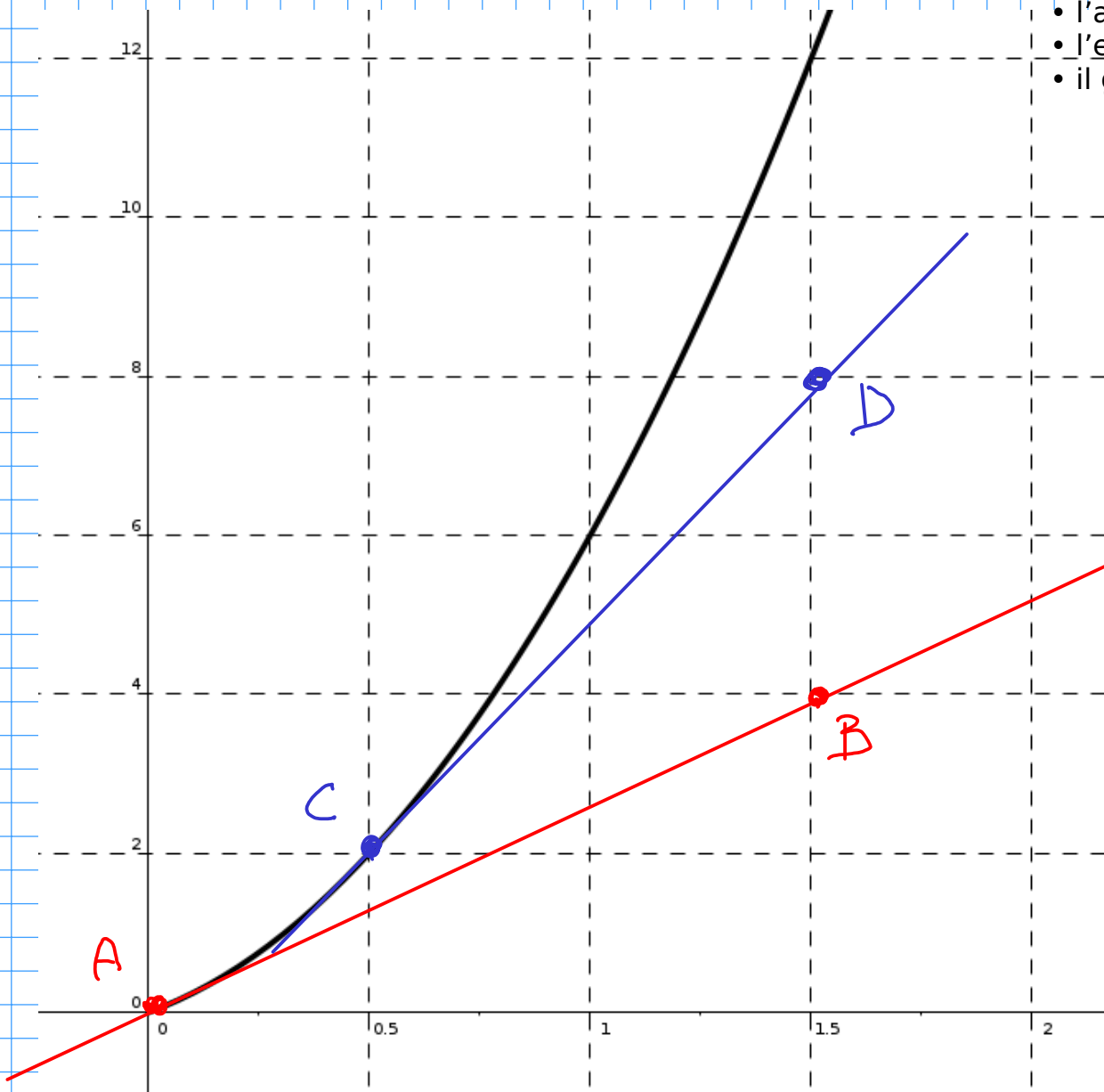


Dal grafico spazio-tempo di figura:

Determina :

- la velocità iniziale;
- l'accelerazione;
- l'equazione del moto;
- il grafico velocità-tempo



$$v_i = \frac{s_B - s_A}{t_B - t_A} = \frac{4 - 0}{1,5 - 0} \approx 2,7 \text{ m/s}$$

$$v_f = \frac{s_D - s_C}{t_D - t_C} = \frac{8 - 2}{1,5 - 0,5} = \frac{6}{1} = 6 \text{ m/s}$$

$$a = \frac{v_f - v_i}{t_f - t_i} = \frac{6 - 2,7}{0,5 - 0} \approx 6,7 \text{ m/s}^2$$

$$s = 2,7t + 3,33t^2$$

