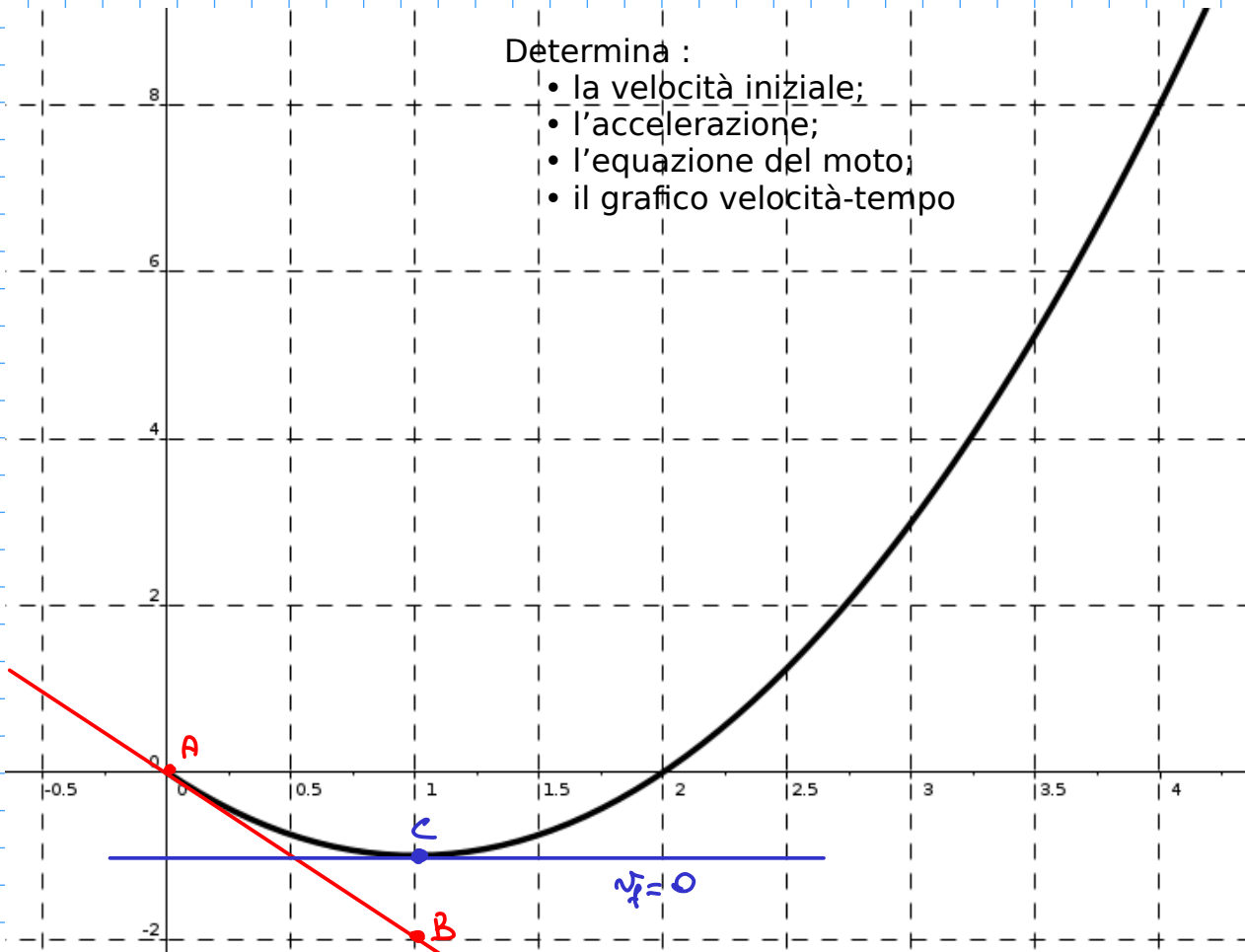


Dal grafico spazio-tempo di figura:

Determina :

- la velocità iniziale;
- l'accelerazione;
- l'equazione del moto;
- il grafico velocità-tempo



$$v_i = \frac{s_B - s_A}{t_B - t_A} = \frac{-2 - 0}{1 - 0} = -2 \text{ m/s}$$

$$v_f = 0 \text{ m/s}$$

$$a = \frac{v_f - v_i}{t_f - t_i} = \frac{0 + 2}{1 - 0} = 2 \text{ m/s}^2$$

$$s = -2t + t^2$$

