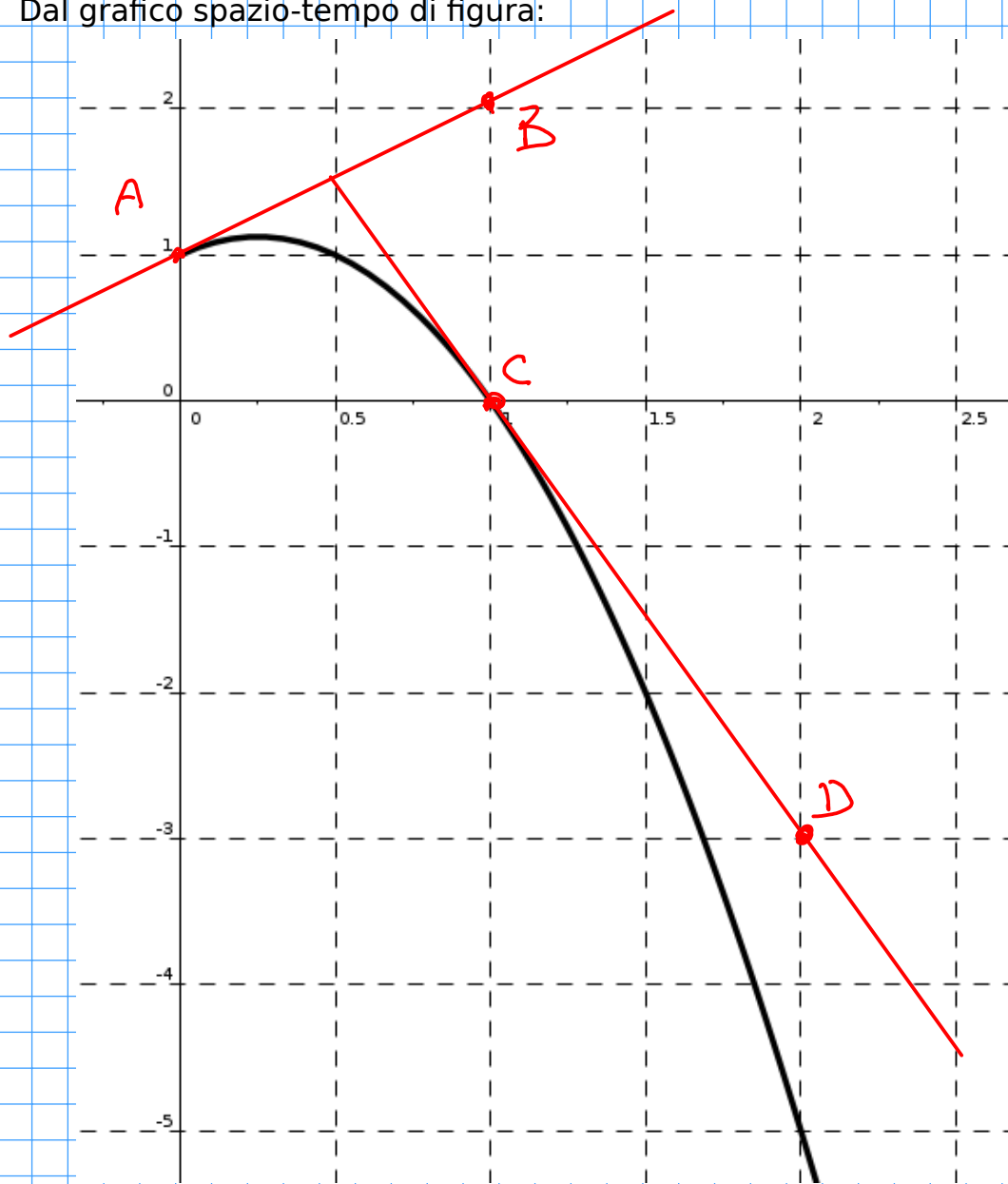


Dal grafico spazio-tempo di figura:



Determina :

- la velocità iniziale;
- l'accelerazione;
- l'equazione del moto;
- il grafico velocità-tempo

$$v_i = \frac{s_B - s_A}{t_B - t_A} = \frac{2 - 1}{1 - 0} = 1 \text{ m/s}$$

$$v_f = \frac{s_D - s_C}{t_D - t_C} = \frac{-3 - 0}{2 - 1} = -3 \text{ m/s}$$

$$a = \frac{v_f - v_i}{t_f - t_i} = \frac{-3 - 1}{2 - 0} = -2 \text{ m/s}^2$$

$$s = t - 2t^2$$

